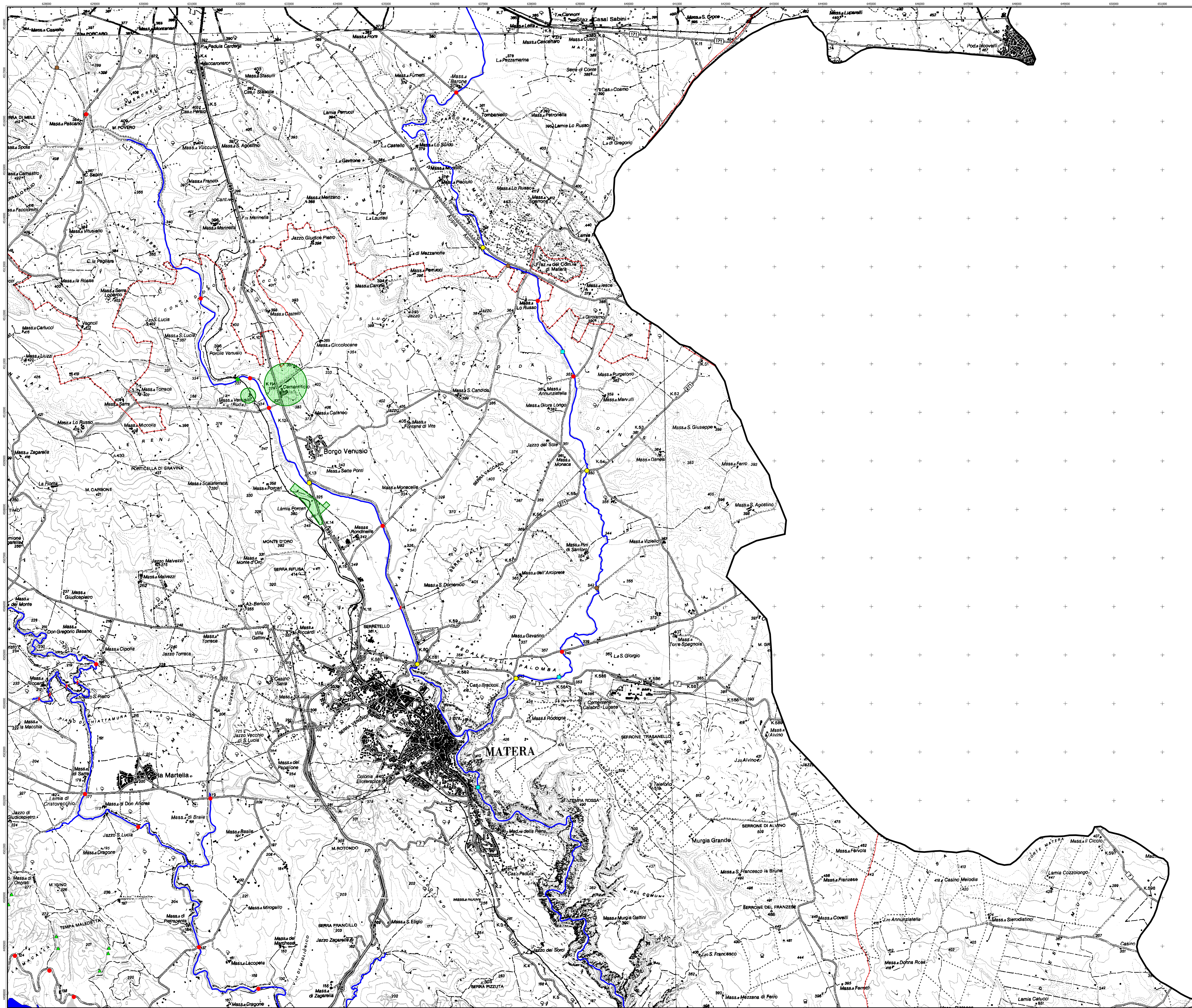




PIANO STRALCIO
PER LA DIFESA DAL RISCHIO IDROGEOLOGICO

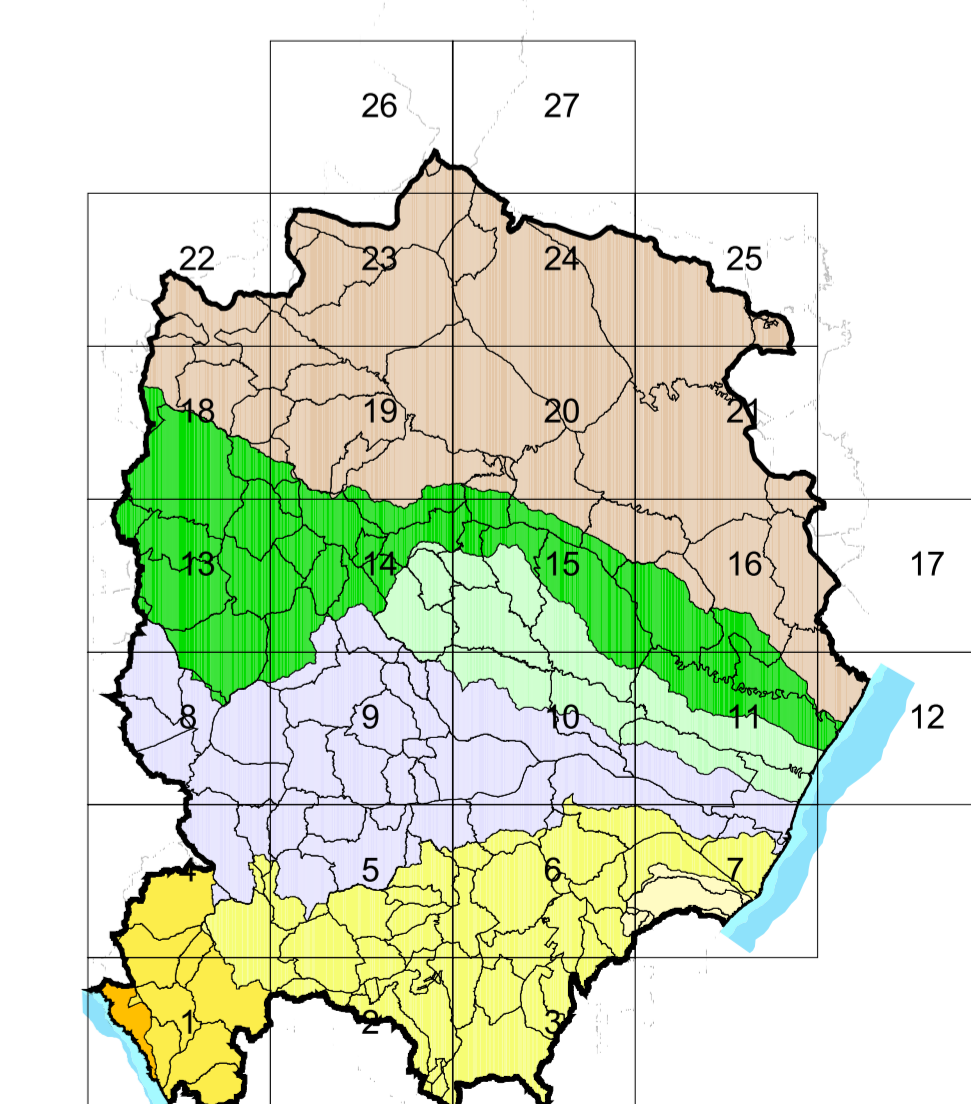


Aggiornamento 2011 scala 1:25000 Tavola n. 21



Legenda

- Confine ADB Basilicata
 - Limiti di bacino idrografico
 - Limiti amministrativi comunali
 - Reticolo idrografico principale
 - Invasi artificiali
- Intersezioni con il reticolo idrografico**
- Ponte Autostradale
 - Ponte Strada Statale
 - Ponte Strada Provinciale
 - Ponte Strada Comunale
 - Ponte Ferrovia dello Stato
 - Ponte Ferrovia Appulo-Lucane
 - Tubo ponte acquedotto adduttore
 - Elettrodotto
 - Gasdotto
 - Attraversamento rete viaria minore
 - Tombino
- Insedimenti ed opere in alveo**
- Insedimenti nelle fasce di pertinenza idraulica
 - Opere di difesa trasversali
 - Opere di difesa longitudinali



- Bacini idrografici**
- Agri
 - Basento
 - Bradano
 - Cavone
 - Noce
 - Noce a Mare
 - San Nicola Simi
 - Sinni